

GigaCore

ETHERNET SWITCHES



GigaCoreシリーズは強固なオーディオネットワークシステムを構築することが可能なツアーリンググレードのイーサネットスイッチです。プロフェッショナルな要望に対応するためのマネージメント機能を搭載しており、ウェブブラウザより直感的な操作で設定可能です。

GigaCore 10



※光コネクタはオプションです。FIBER FOX、optical CON (DUO/QUAD)、Fibrecoの3種類から選択可能です。

GigaCore 16t



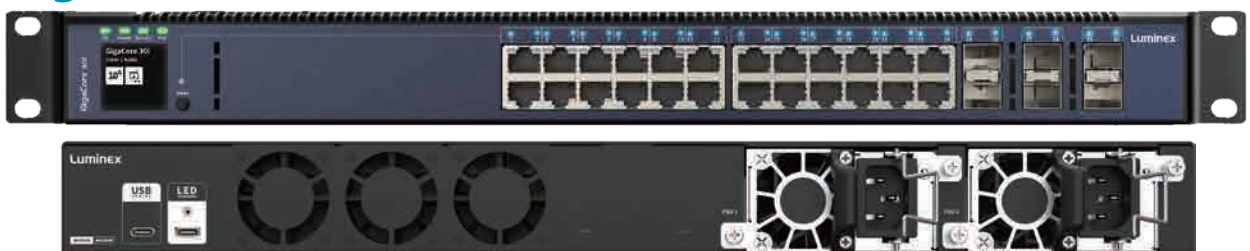
GigaCore 18t 10Gbps SFP+対応



GigaCore 20t 10Gbps SFP+対応



GigaCore 30i - 1Gb / 10Gb



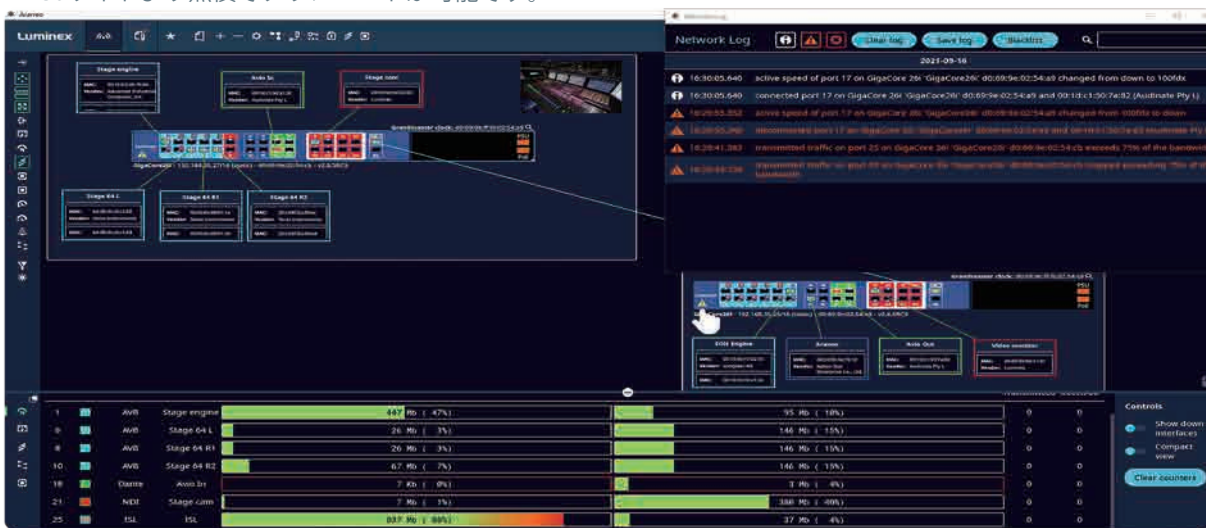
GigaCore Series Management

GigaCoreは、内蔵のWEB UIで誰でも簡単に設定を行うことができます。
ポートへのGroup (VLAN) の割り当て、トランクポートの作成、その他ポートやPoEの設定を直感的に行うことができます。



Software araneo™

Luminex ARANEO™(アラネオ)は、Luminexネットワークの全体像を可視化するソフトウェアツールです。
ネットワークの接続状況、データの流れ、そして問題点をシンプルにわかりやすく、グラフィカルに表現します。
メーカーWebサイトより無償でダウンロードが可能です。



GROUPS

Group

2台以上のスイッチでGroup機能を有効にすることでポートごとに隔離されたネットワークが構築されます。
たとえば、Danteの信号とデジタルミキサーのコントロール信号、スピーカープロセッサのコントロール信号など、本来であれば同時使用できない場合もこの機能を使えば可能になります。



MultilinkX

Multi Link X

複数のGigabitPortをまとめて多量のデータを送信することが可能になる機能です。
スイッチ間の多量なデータを送受信するためのバイパスラインとして使用することができます。



RlinkX

R Link X

スイッチ同士に2本のケーブルを接続し、名のとおり輪の状態に接続します。
この設定が有効の際にはどこか一か所のケーブルが切断されてもネットワークはそのまま動き続けることができます。

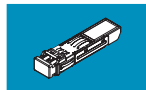


PowerOver Ethernet

Power Over Ethernet

オプションにより、GigaCore10はPoE+、GigaCore16t、18t、20t、30iはPoE++供給が可能となります。

Options



SFPMF	1.25Gb マルチモードファイバー用SFPモジュール LCコネクタ
SFPSMF	1.25Gb シングルモードファイバー用SFPモジュール LCコネクタ
SFPMF10G	10GBase-SR マルチモードファイバー用SFP+モジュール LCコネクタ
SFPSMF10G	10GBase-LR シングルモードファイバー用SFP+モジュール LCコネクタ



SFPRJ45	1.25Gb RJ45ポートSFPモジュール
SFPRJ45 10G	10GBase-TX RJ45ポートSFP+モジュール

この製品に関するお問い合わせ先

Digicom 有限会社デジコム

〒454-0012 愛知県名古屋市中川区尾頭橋3-11-15

TEL 052-324-8385 FAX 052-324-8386

HP <http://e-digicom.co.jp/>